

Dell Precision Mobile Workstation

7000 Series

Quick Start Guide

Snelstartgids

Skrócona instrukcja uruchomienia

Ghid de pornire rapidă

Priručnik za hitri zagon



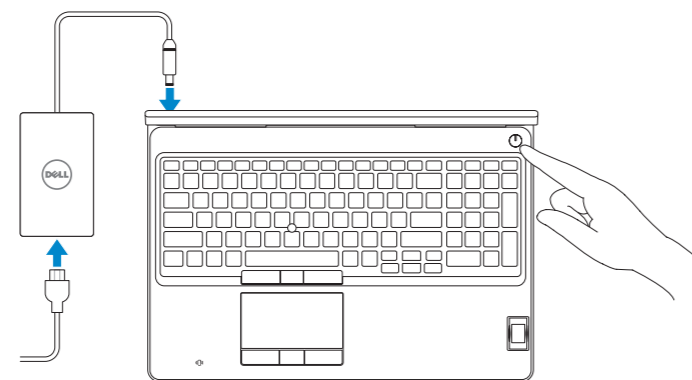
1 Connect the power adapter and press the power button

Sluit de netadapter aan en druk op de aan-uitknop

Podłącz zasilacz i naciśnij przycisk zasilania

Conectați adaptorul de alimentare și apăsați pe butonul de alimentare

Priključite napajalnik in pritisnite gumb za vklop/izklop



2 Finish operating system setup

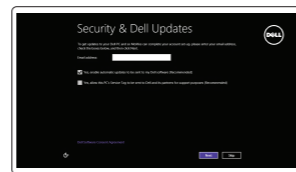
Voltooi de installatie van het besturingssysteem

Skonfiguruj system operacyjny

Finalizați configurarea sistemului de operare

Končajte namestitev operacijskega sistema

Windows 8.1



Enable security and updates

Schakel de beveiliging en updates in

Włącz zabezpieczenia i aktualizacje

Activați securitatea și actualizările

Omogočite varnost in posodobitve



Connect to your network

Maak verbinding met uw netwerk

Nawiąż połączenie z siecią

Conectați-vă la rețea

Povežite računalnik z omrežjem

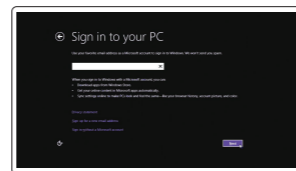
NOTE: If you are connecting to a secured wireless network, enter the password for the wireless network access when prompted.

N.B.: Als u verbinding maakt met een beveiligd draadloos netwerk, voer dan het wachtwoord in voor toegang tot het draadloze netwerk wanneer u hierom wordt gevraagd.

UWAGA: Jeśli nawiązujesz połączenie z zabezpieczoną siecią bezprzewodową, po wyświetleniu monitu wprowadź hasło dostępu do sieci.

NOTĂ: Dacă vă conectați la o rețea wireless securizată, introduceți parola pentru acces la rețeaua wireless atunci când vi se solicită.

OPOMBA: Če se povezujete v zaščiteno brezžično omrežje, ob pozivu vnesite geslo za dostop do brezžičnega omrežja.



Sign in to your Microsoft account or create a local account

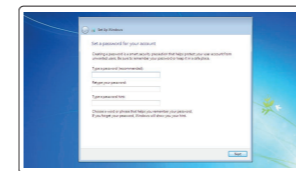
Meld u aan bij uw Microsoft-account of maak een lokale account aan

Zaloguj się do konta Microsoft albo utwórz konto lokalne

Conectați-vă la contul Microsoft sau creați un cont local

Vpišite se v račun Microsoft ali ustvarite lokalni račun

Windows 7



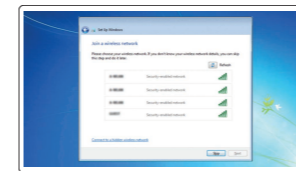
Set up password for Windows

Stel wachtwoord voor Windows in

Ustaw hasło systemu Windows

Configurați o parolă pentru Windows

Določite geslo za Windows



Connect to your network

Maak verbinding met uw netwerk

Nawiąż połączenie z siecią

Conectați-vă la rețea

Povežite računalnik z omrežjem

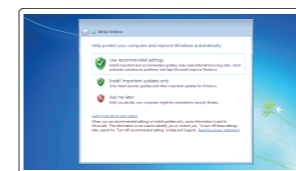
NOTE: If you are connecting to a secured wireless network, enter the password for the wireless network access when prompted.

N.B.: Als u verbinding maakt met een beveiligd draadloos netwerk, voer dan het wachtwoord in voor toegang tot het draadloze netwerk wanneer u hierom wordt gevraagd.

UWAGA: Jeśli nawiązujesz połączenie z zabezpieczoną siecią bezprzewodową, po wyświetleniu monitu wprowadź hasło dostępu do sieci.

NOTĂ: Dacă vă conectați la o rețea wireless securizată, introduceți parola pentru acces la rețeaua wireless atunci când vi se solicită.

OPOMBA: Če se povezujete v zaščiteno brezžično omrežje, ob pozivu vnesite geslo za dostop do brezžičnega omrežja.



Protect your computer

Beveilig de computer

Zabezpiecz komputer

Protejați-vă computerul

Zaščitite svoj računalnik

Ubuntu

Follow the instructions on the screen to finish setup.

Volg de instructies op het scherm om de setup te voltooiën.

Postępuj zgodnie z instrukcjami wyświetlanymi na ekranie, aby ukończyć proces konfiguracji.

Urmați instrucțiunile de pe ecran pentru a finaliza configurarea.

Sledite navodilom na zaslonu in zaključite namestitev.

Locate your Dell apps in Windows 8.1

Vind uw Dell apps in Windows 8.1

Odszukaj aplikacje Dell w systemie Windows 8.1

Localizați aplicațiile Dell în Windows 8.1

Poiščite svoje programe Dell v sistemu Windows 8.1



Register your computer

Registreer de computer | Zarejestruj komputer

Înregistrați-vă computerul | Registrirajte svoj računalnik



Dell Backup and Recovery Backup, recover, repair, or restore your computer

Maak een back-up van de computer en herstel of repareer uw computer

Utwórz kopię zapasową, napraw lub przywróć komputer

Realizați backup, recuperare, reparați sau restaurați computerul

Varnostno kopirajte, obnovite, popravite ali ponastavite računalnik



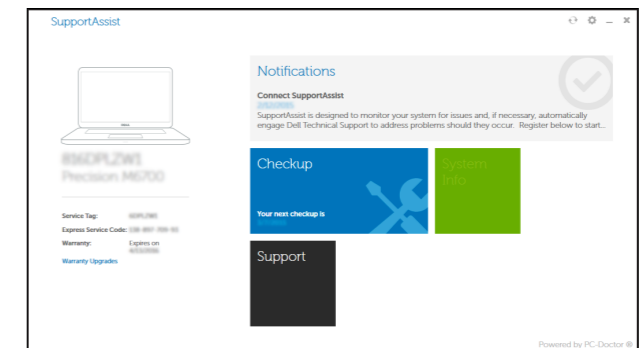
SupportAssist Check and update your computer

Controleer de computer en werk deze bij

Wyszukaj i zainstaluj aktualizacje komputera

Verificați și actualizați computerul

Preverite in posodobite svoj računalnik



Product support and manuals

Productondersteuning en handleidingen

Pomoc techniczna i podręczniki

Manuale și asistență pentru produse

Podpora in navodila za izdelke

dell.com/support

dell.com/support/manuals

dell.com/support/linux

Contact Dell

Neem contact op met Dell | Kontakt z firmą Dell

Contactați Dell | Stik z družbo Dell

dell.com/contactdell

Regulatory and safety

Regelgeving en veiligheid | Przepisy i bezpieczeństwo

Reglementări și siguranță | Zakonski predpisi in varnost

dell.com/regulatory_compliance

Regulatory model

Wettelijk model | Model

Model de reglementare | Regulatorni model

P53F

Regulatory type

Wettelijk type | Typ

Tip de reglementare | Regulatorna vrsta

P53F001

Computer model

Computermodel | Model komputera

Modelul computerului | Model računalnika

Dell Precision -7510

© 2015 Dell Inc.

© 2015 Microsoft Corporation.

© 2015 Canonical Ltd.



Printed in China.

2015-07

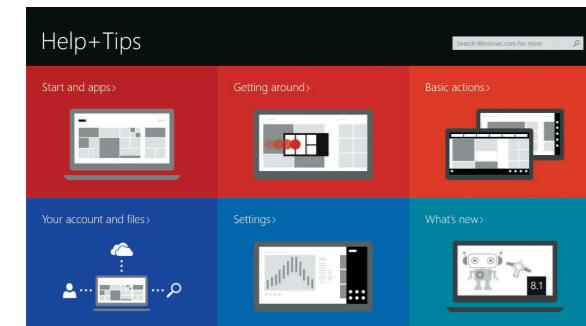
Learn how to use Windows 8.1

Ontdek hoe u Windows 8.1 kunt gebruiken
Informacje na temat korzystania z systemu Windows 8.1
Aflați cum se utilizează sistemul Windows 8.1
Naučite se uporabljati Windows 8.1



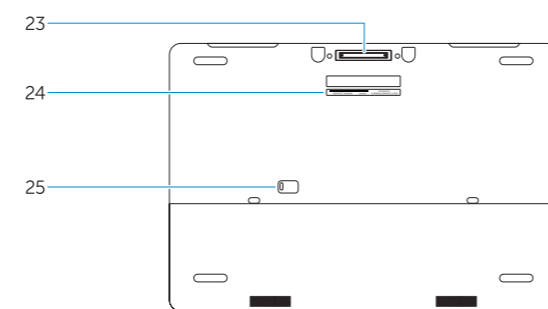
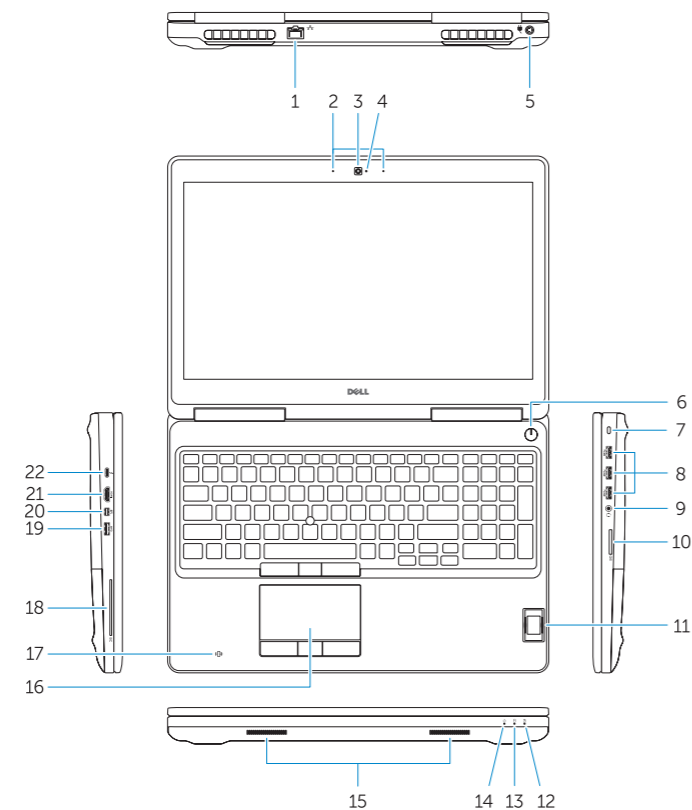
Help and Tips

Hulp en tips | Pomoc i porady
Ajutor și sfaturi | Pomoč in nasveti



Features

Kenmerken | Funkcje | Caracteristici | Funkcije



- 1. Network connector
- 2. Microphone
- 3. Camera (optional)
- 4. Camera-status light (optional)
- 5. Power connector
- 6. Power button
- 7. Security-cable slot
- 8. USB 3.0 connector
- 9. Headset connector
- 10. Memory card reader
- 11. Fingerprint reader (optional)
- 12. Battery-status light
- 13. Hard-drive activity light
- 14. Power-status light
- 15. Speakers
- 16. Touchpad
- 17. Contactless smartcard reader (optional)
- 18. Smartcard reader (optional)
- 19. USB 3.0 connector
- 20. Mini DisplayPort connector
- 21. HDMI connector
- 22. USB-C connector (optional)
- 23. Docking connector
- 24. Service-tag label
- 25. Door and battery release latch

- 1. Netwerkaansluiting
- 2. Microfoon
- 3. Camera (optioneel)
- 4. Statuslampje camera (optioneel)
- 5. Voedingskabelconnector
- 6. Aan-uitknop
- 7. Sleuf voor beveiligingskabel
- 8. USB 3.0-aansluiting
- 9. Headsetconnector
- 10. Geheugenkaartlezer
- 11. Vingerafdruklezer (optioneel)
- 12. Statuslampje batterij
- 13. Activiteitenlampje vaste schijf
- 14. Stroomstatuslampje
- 15. Luidsprekers
- 16. Touchpad
- 17. Contactloze smartcardlezer (optioneel)
- 18. Smartcardlezer (optioneel)
- 19. USB 3.0-aansluiting
- 20. Mini-DisplayPort-aansluiting
- 21. HDMI-connector
- 22. USB-C-connector (optioneel)
- 23. Dockingconnector
- 24. Servicetaglabel
- 25. Klepje en vergrendeling van batterijcompartiment

- 1. Złącze sieciowe
- 2. Mikrofon
- 3. Kamera (opcjonalna)
- 4. Lampka stanu kamery (opcjonalna)
- 5. Złącze zasilania
- 6. Przycisk zasilania
- 7. Gniazdo linki antykradzieżowej
- 8. Złącze USB 3.0
- 9. Złącze zestawu słuchawkowego
- 10. Czytnik kart pamięci
- 11. Czytnik linii papilarnych (opcjonalny)
- 12. Lampka stanu akumulatora
- 13. Lampka aktywności dysku twardego
- 14. Lampka stanu zasilania
- 15. Głośniki
- 16. Tabliczka dotykowa
- 17. Zbliżeniowy czytnik kart inteligentnych (opcjonalny)
- 18. Czytnik kart inteligentnych (opcjonalny)
- 19. Złącze USB 3.0
- 20. Złącze Mini DisplayPort
- 21. Złącze HDMI
- 22. Złącze USB-C (opcjonalne)
- 23. Złącze dokowania
- 24. Etykieta ze znacznikiem serwisowym
- 25. Zwalniacz zatrasku pokrywy i akumulatora

- 1. Conector rețea
- 2. Microfon
- 3. Cameră (opțională)
- 4. Indicator luminos de stare a camerei (opțional)
- 5. Conector de alimentare
- 6. Buton de alimentare
- 7. Slot pentru cablu de securitate
- 8. Conector USB 3.0
- 9. Conector pentru setul cască-microfon
- 10. Cititor de carduri de memorie
- 11. Cititor de amprentă (opțional)
- 12. Indicator luminos de stare a bateriei
- 13. Indicator luminos de activitate a hard diskului
- 14. Indicator luminos de stare a alimentării
- 15. Boxele
- 16. Touchpadul
- 17. Cititor de cartele inteligente fără contact (opțional)
- 18. Cititor de cartele inteligente (opțional)
- 19. Conector USB 3.0
- 20. Conector mini-DisplayPort
- 21. Conector HDMI
- 22. Conector USB-C (opțional)
- 23. Conector de andocare
- 24. Etichetă de service
- 25. Dispozitiv de eliberare a bateriei și a ușii

- 1. Omrežni priključek
- 2. Mikrofon
- 3. Kamera (dodatna možnost)
- 4. Lučka stanja kamere (dodatna možnost)
- 5. Priključek za napajanje (dodatna možnost)
- 6. Gumb za vklop/izklop
- 7. Reža za varnostni kabel
- 8. Priključek USB 3.0
- 9. Priključek za slušalke
- 10. Bralnik pomnilniških kartic
- 11. Bralnik prstnih odtisov (dodatna možnost)
- 12. Lučka stanja baterije
- 13. Lučka dejavnosti trdega diska
- 14. Lučka stanja napajanja
- 15. Zvočniki
- 16. Sledilna ploščica (dodatna možnost)
- 17. Bralnik pametnih kartic brez dotika (dodatna možnost)
- 18. Bralnik pametnih kartic (dodatna možnost)
- 19. Priključek USB 3.0
- 20. Priključek mini-DisplayPort
- 21. Priključek HDMI
- 22. Priključek USB-C (dodatna možnost)
- 23. Zdržitveni priključek
- 24. Servisna oznaka
- 25. Jeziček za sprostitev vrat in baterije

NOTE: For more information, see *Owner's Manual* at dell.com/support/manuals.
N.B.: Raadpleeg voor meer informatie de *Gebruiksaanwijzing* op dell.com/support/manuals.
UWAGA: Aby uzyskać więcej informacji, zobacz *Podręcznik użytkownika* na stronie internetowej dell.com/support/manuals.
NOTĂ: Pentru informații suplimentare, consultați *manualul proprietarului* la adresa dell.com/support/manuals.
OPOMBA: Za več informacij glejte *Uporabniški priročnik* na dell.com/support/manuals.